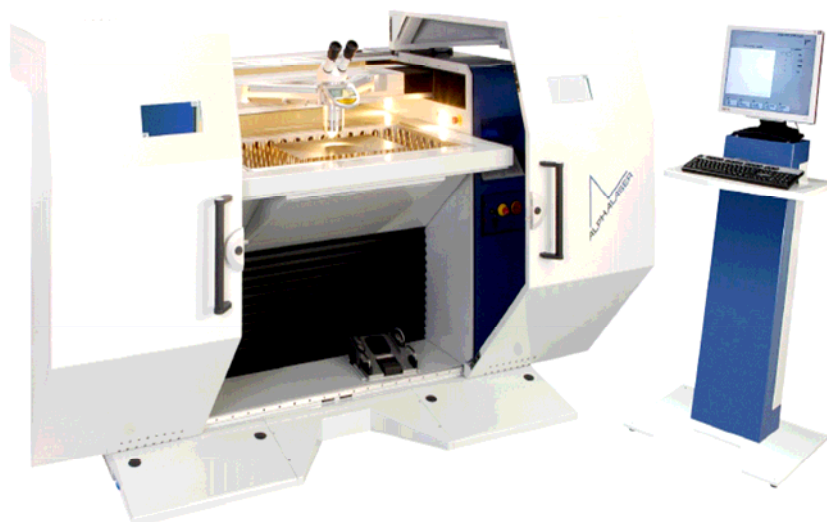


AC 200

Una nuova realtà del taglio laser

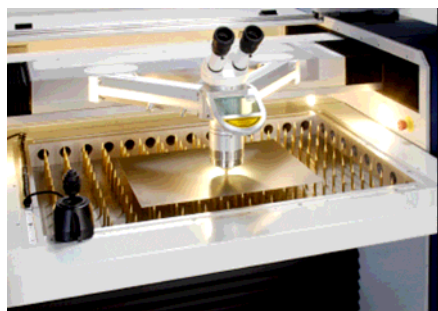
New



La macchina della Alpha Laser è una **soluzione flessibile per il taglio laser e la saldatura**, per una veloce lavorazione 2D e 3D di materiali metallici: lamiera, tubi, stampi, ecc.

La nuova AC 200, grazie alla sua struttura compatta, ha una cabina di protezione con dimensioni 1100 x 1500 mm ed un'area di lavoro di 500 x 450 x 350 mm (x,y,z) ma grazie al suo design compatto richiede uno spazio al suolo di solo 2000 x 1400 x 1400 mm (L x P x H).

Possono essere lavorate sia lamiera da nastro che grosse matrici di stampi.



La stabile struttura saldata in acciaio insieme con la testa a portale, forma la base portante degli assi X e Y. L'asse Z è costituito dalla tavola di lavoro per i pezzi e dispositivi. I comandi degli assi con servomotori digitali sono esenti da manutenzione. L'estrema precisione di posizionamento è assicurata da precisi sistemi di rilevamento negli assi principali.

Sono disponibili fonti laser a scelta da 50 W a 200 W, integrate nel corpo macchina insieme al sistema di raffreddamento del laser.

L'utilizzo della AC 200 avviene tramite un'interfaccia grafica intuitiva. A seconda del tipo di impiego la AC 200 può essere dotata di diversi accessori (asse di rotazione, asse di inclinazione, ottiche).

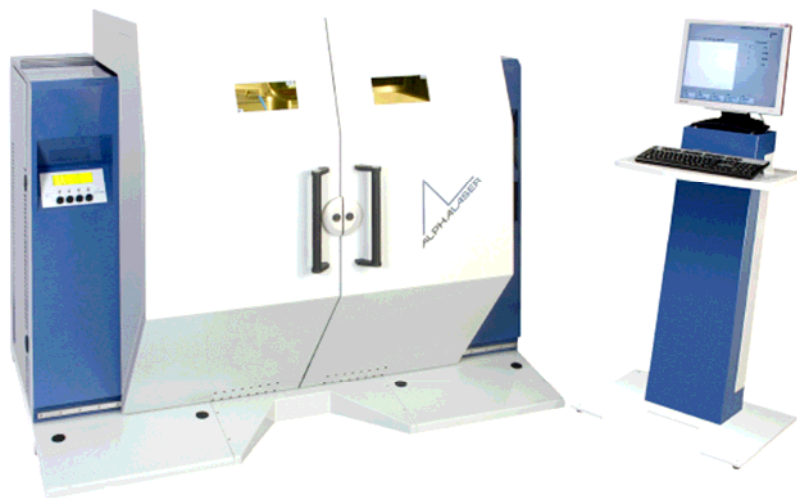
MACCHINE LASER CHIUSE PER TAGLIO E SALDATURA

Settori di impiego

Macchina "All in one" : sia il taglio laser che saldatura laser di prototipi o piccole serie di produzione possono essere eseguiti con la macchina AC 200.

Oltre alle aziende subfornitrici ed a quelle di design e sviluppo prodotto, la AC 200 è particolarmente interessante per chi fornisce servizi nei seguenti settori :

- Meccanica di precisione
- Produzione elettronica
- Settore medicale
- Produzione di veicoli e macchine
- Decorazione



Dati tecnici :

Assi macchina :	3 o 4
Area di lavoro :	500 x 450 x 350 mm
Velocità di avanzamento max :	100 mm/sec (6 m/min)
Precisione (assoluta) :	+/- 0,02 mm
Precisione di ripetizione :	+/- 5 μ
Tipi di comando :	Manuale tramite Joystick Semi-automatico Auto-apprendimento tramite Joystick Importazione file CAD DXF (opzionale)
Aspiratore evacuazione fumi :	Integrato
Cristallo laser :	ND:YAG
Lunghezza d'onda :	1.064 nm
Potenza media :	200 W
Classe di protezione laser :	Laser Classe 1
Max peso pezzo :	350 Kg
Collegamento elettrico :	3x 400 V , 50/60 Hz , 3x 16 A , 9 kW
Peso macchina :	1.600 Kg